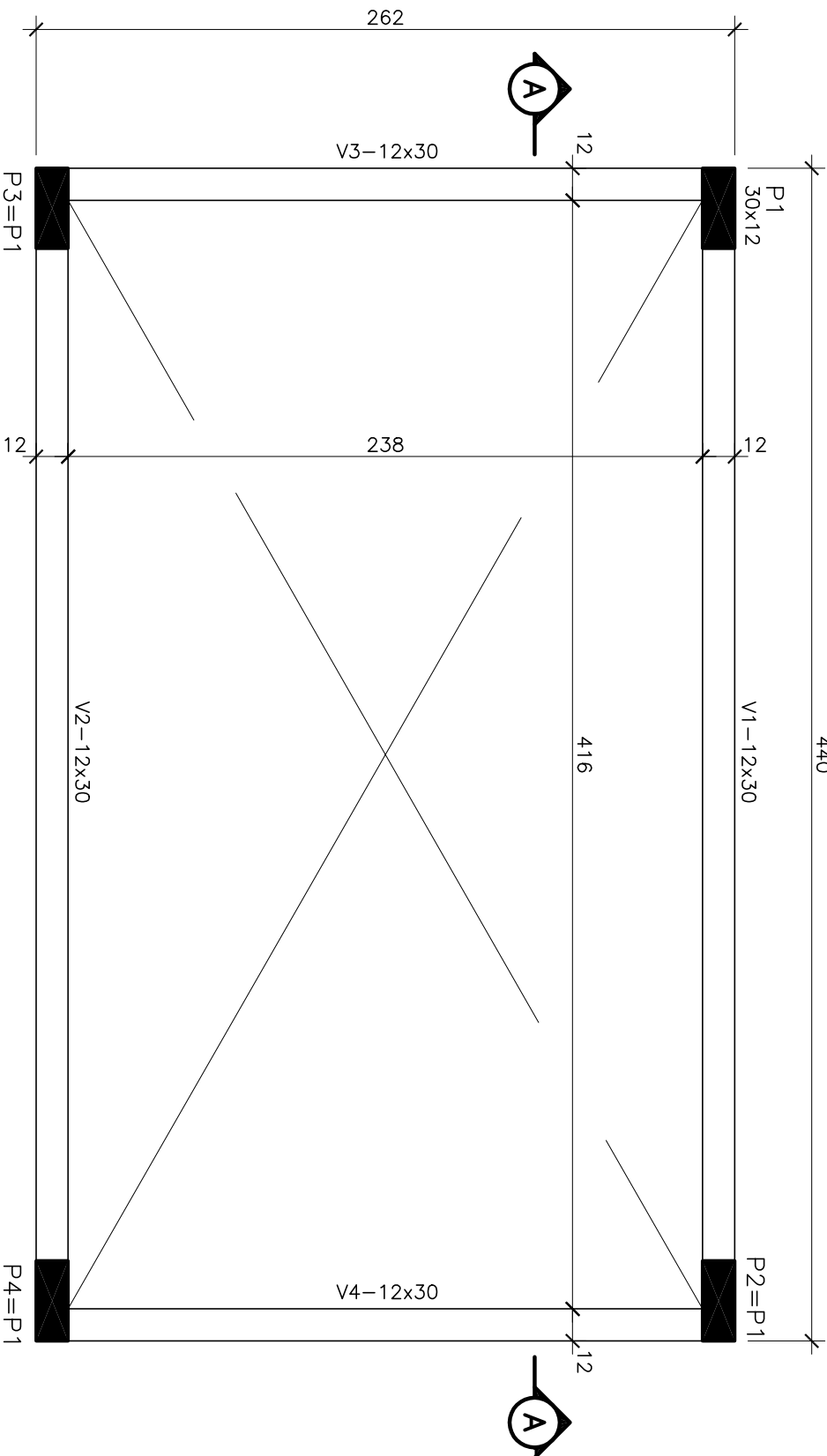


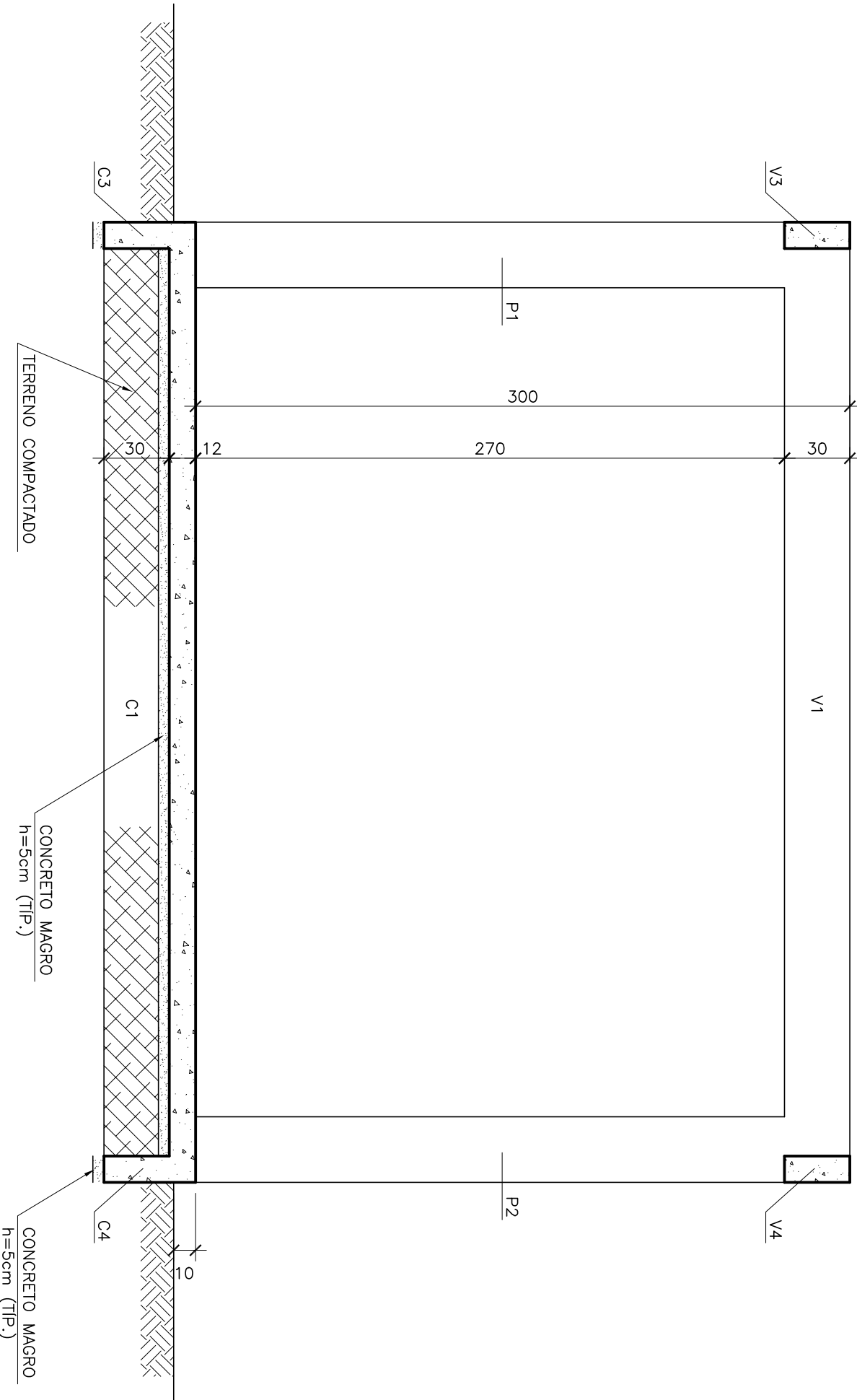
PLANTA NO NIVEL DO PISO – FORMAS

ESC:1/25



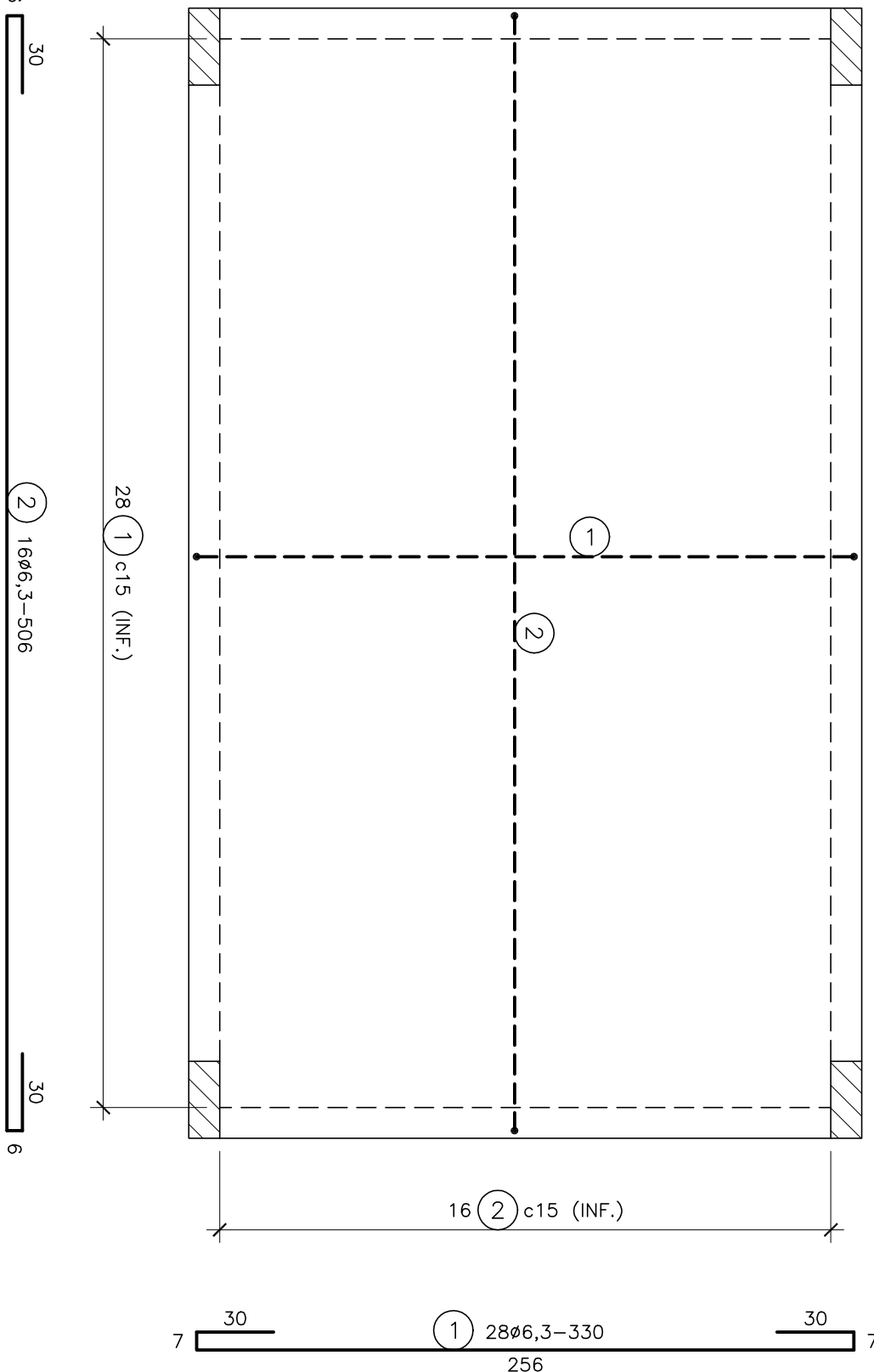
PLANTA NO NIVEL DA COBERTURA – FORMAS

ESC:1/25



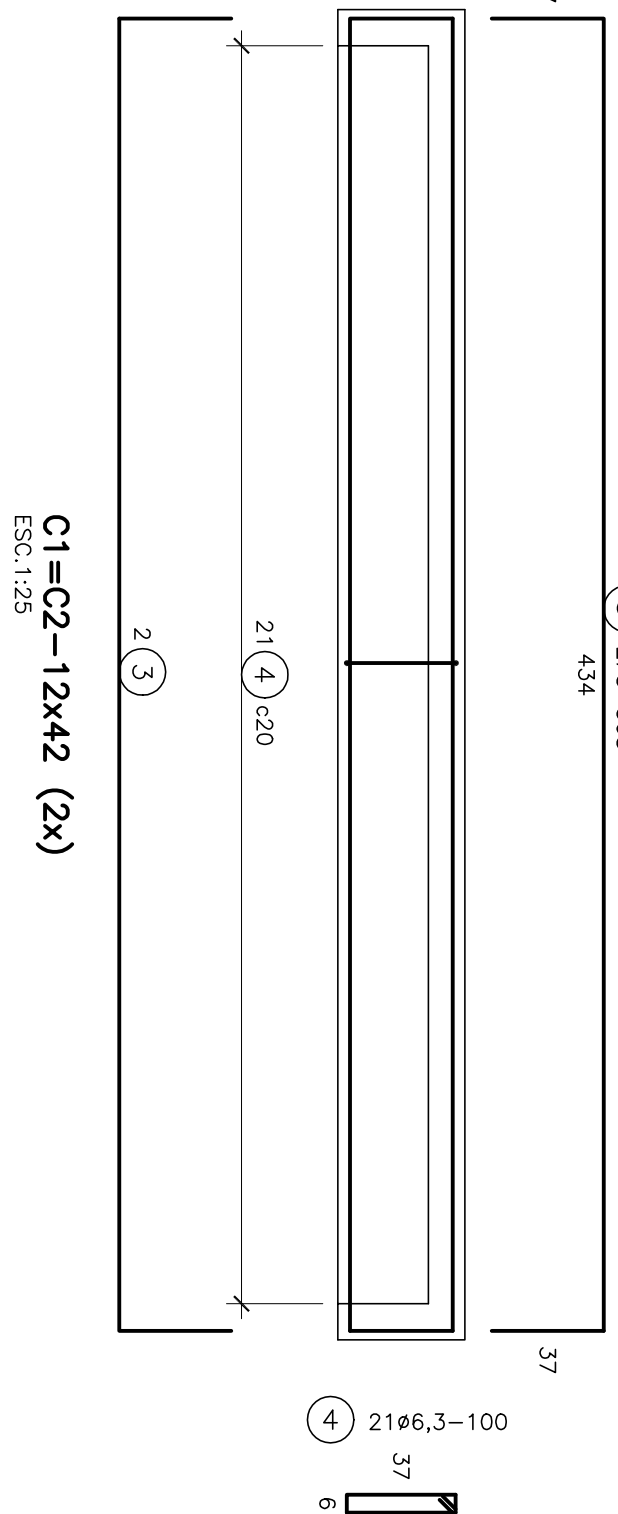
CORTE A-A

ESC:1/25



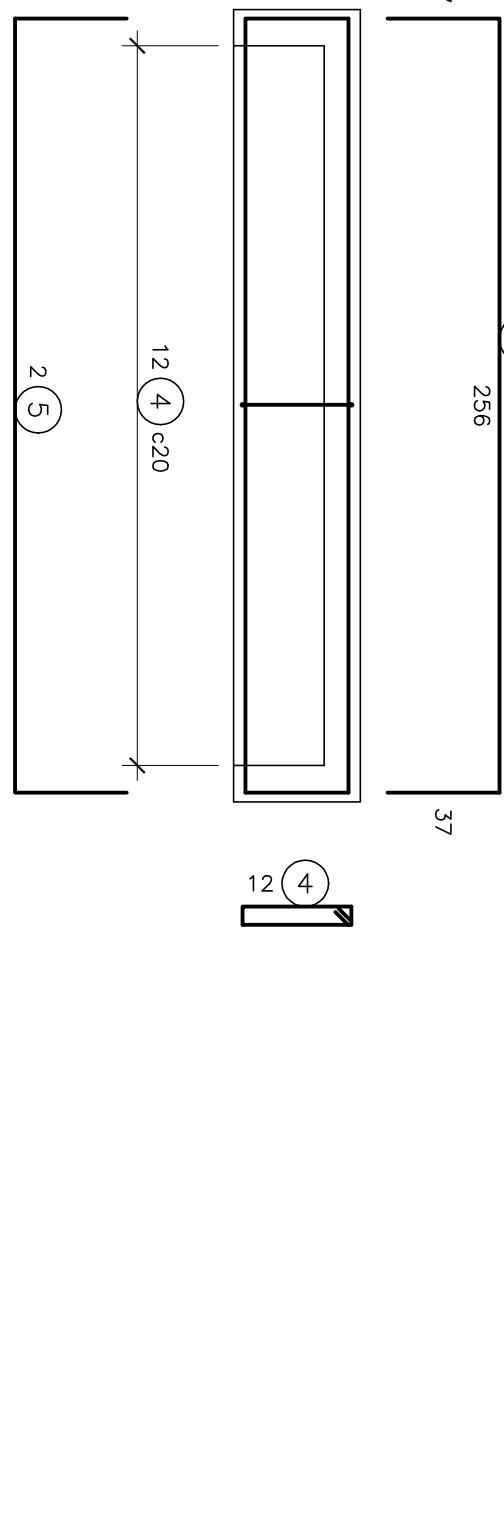
LAJE DE PISO – ARMADURAS

ESC:1/25



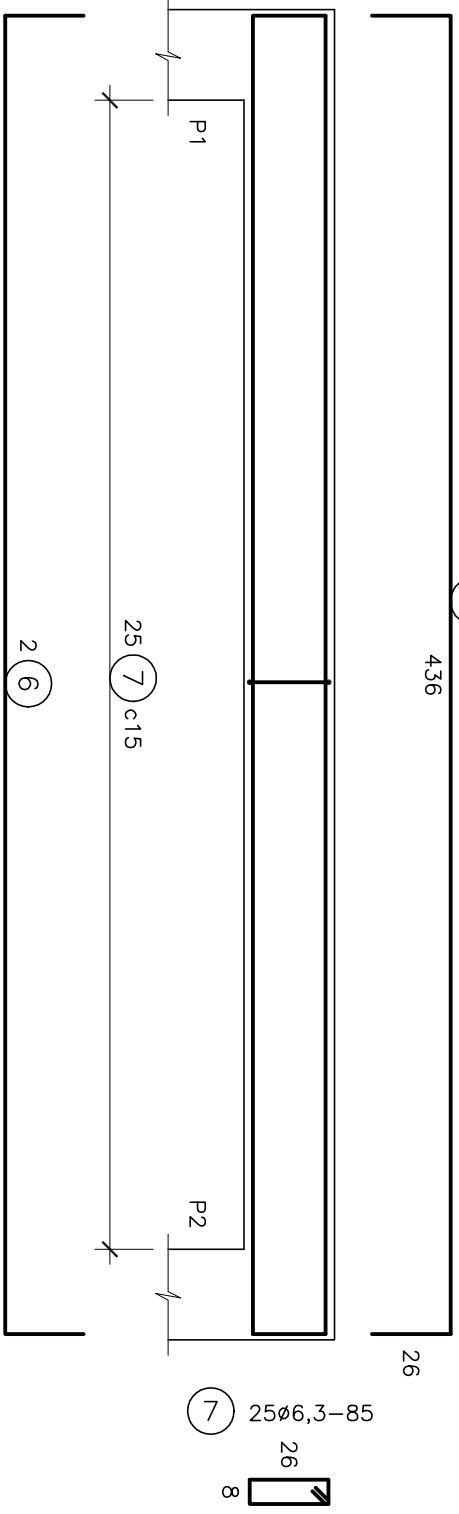
C1=C2=12x42 (2x)

ESC:1/25



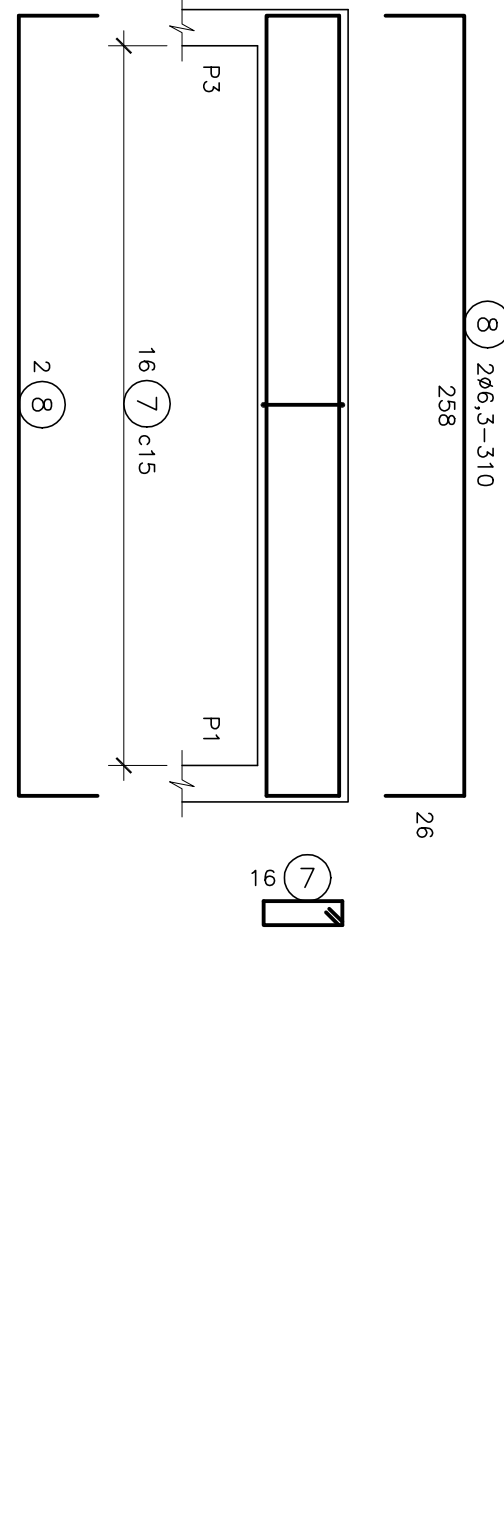
C3=C4=12x42 (2x)

ESC:1/25



V1=V2=12x30 (2x)

ESC:1/25

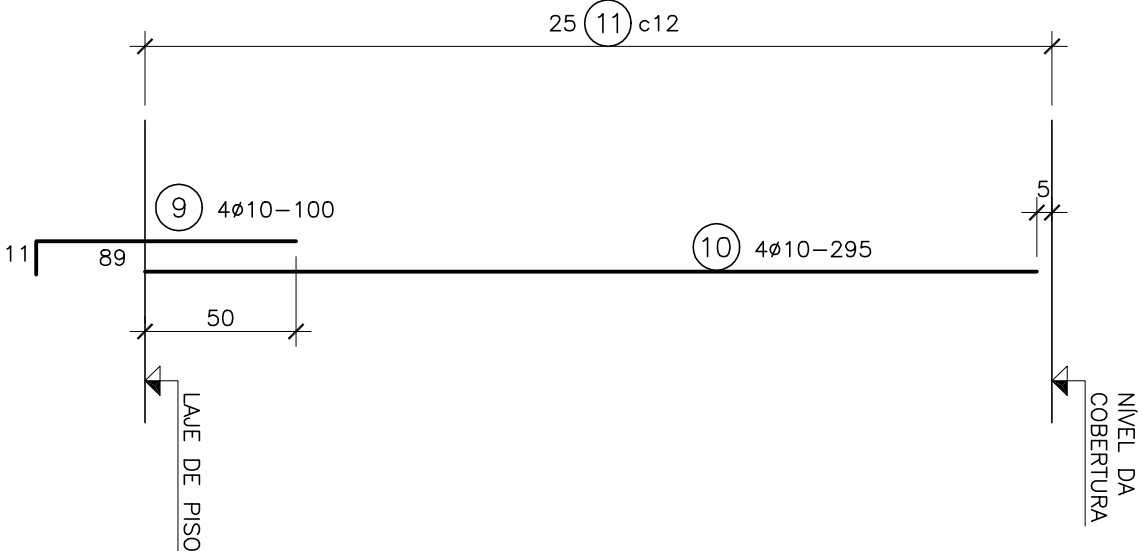


V3=V4=12x30 (2x)

ESC:1/25

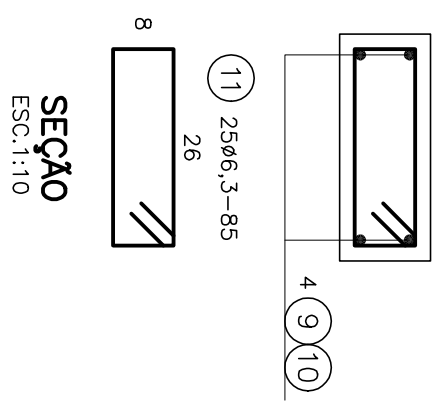
LISTA DE FERROS			
N	Ø	Q	COMPRIMENTO UNIT.(cm) TOTAL(m)
1	6,3	28	330 92,40
2	6,3	16	506 80,96
3	8	8	508 40,64
4	6,3	66	100 66,00
5	8	8	330 26,40
6	6,3	8	488 39,04
7	6,3	82	85 69,70
8	6,3	8	310 24,80
9	10	16	100 16,00
10	10	16	295 47,20
11	6,3	100	85 85,00
12			
13			
14			
15			

RESUMO AÇO CA-50		
Ø	COMP.(m)	PESO (kg)
10	63,20	40
8	67,04	27
6,3	457,90	114
PESO TOTAL		181 kg



PILARES (4x)

ESC:1/25



SEÇÃO

ESC:1/10

NOTAS

- 1 - CORTES EM CONCRETO;
- 2 - CONCRETO fck > 20 MPa;
- 3 - AÇO CA-50;
- 4 - A LAJE DE PISO DEVE SER ASSORTE EM TERRENO COMPACTADO BASTO DE MATERIAS ORGANICAS OU BESTO DE OBRA COM CAPACIDADE DE SUPORTE MAIOR DE 600 MPa (10 kgf/cm2);
- 5 - FOLHAS EM CONTO COM O SÓLO = 3,0cm;

= REBAR FOLHAS = 2,0cm.

CONVENÇÃO DOS PIARES:

PIAR QUE MASSE

PIAR QUE MORRE

LEGENDA

DOCUMENTOS DE REFERENCIA		NUMERO	
DOCUMENTOS COMPLEMENTARES		NUMERO	
REVISÃO		REVISÃO	
DATA	DESCRIÇÃO	CONSIDERADO	APROVAÇÃO
DEBETOS AUTORES RESERVADOS CONHECE TRINOS COMUNITAS INBIBIA A REPRODUÇÃO TOTAL OU PARCIAL, DESSE RESERVA SUA O DIREITO CONSUMIDOR DO PROPRIETARIO			
CONSIDERADO			
CONHECE			
ENGENHARIA E SERVIÇOS LTDA			
magna engenharia lda.			
Estudos, projetos e gerenciamento			

SEINFRA

PROJETO EXECUTIVO DE IRRIGAÇÃO JACARÉ-CURTUBA

CLIENTE		TÍTULO DO PROJETO	
CLIENTE		SISTEMA PARCELAR - ESTAÇÃO DE BOMBAMENTO	
RESPONSÁVEL TÉCNICO		PROJETO ESTRUTURAL PARA TIPO III E V	
RESPONSÁVEL		FORMAS E ARMADURAS	
DATA	ESCALA	DATA	DATA
13/09/2006	1/25	13/09/2006	15/04/2006