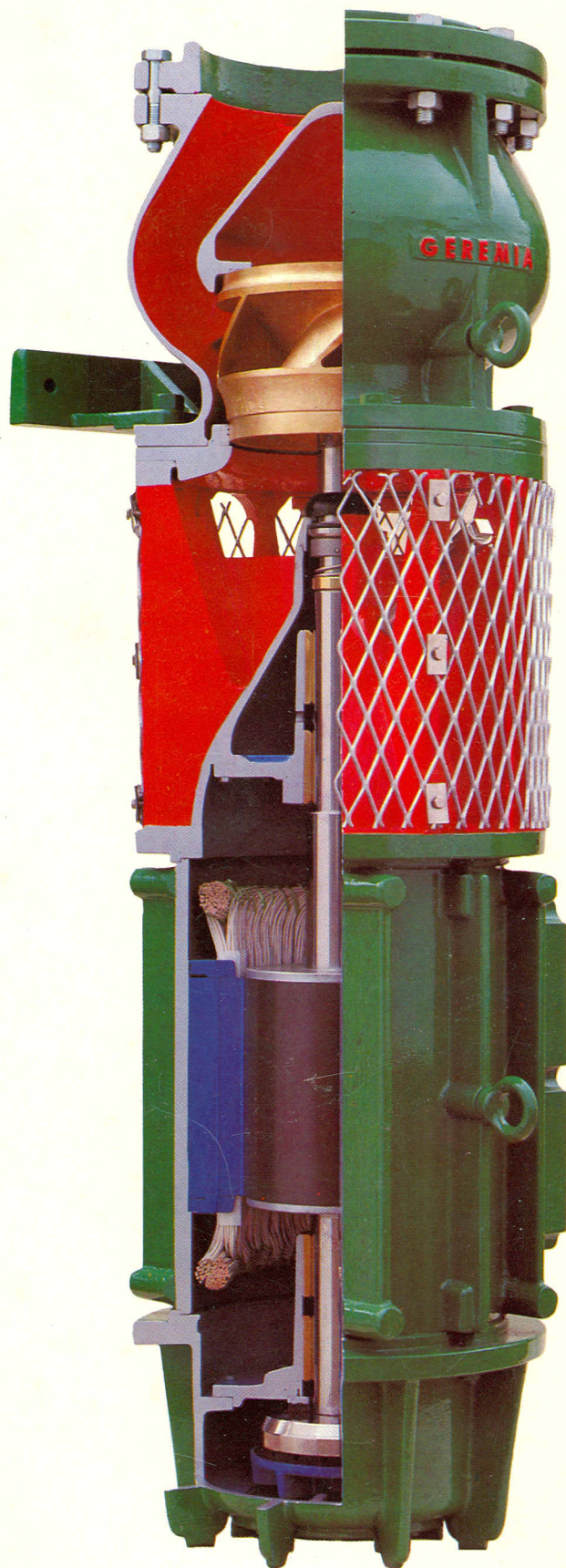
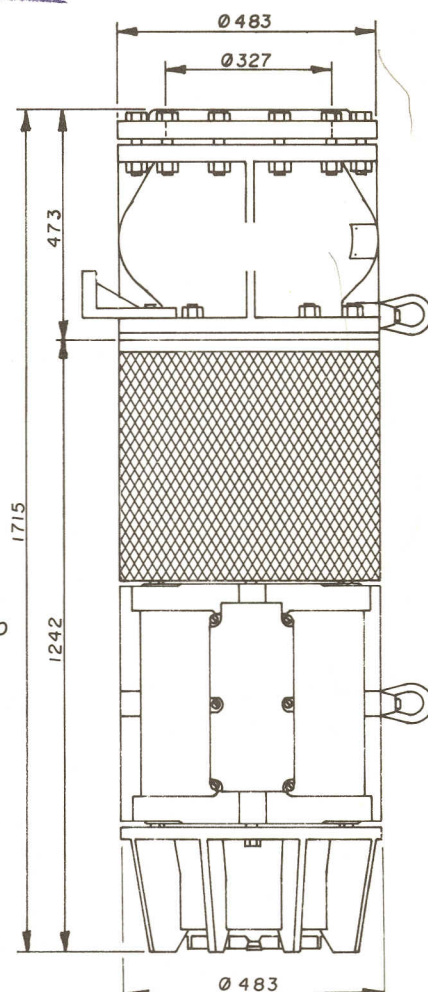
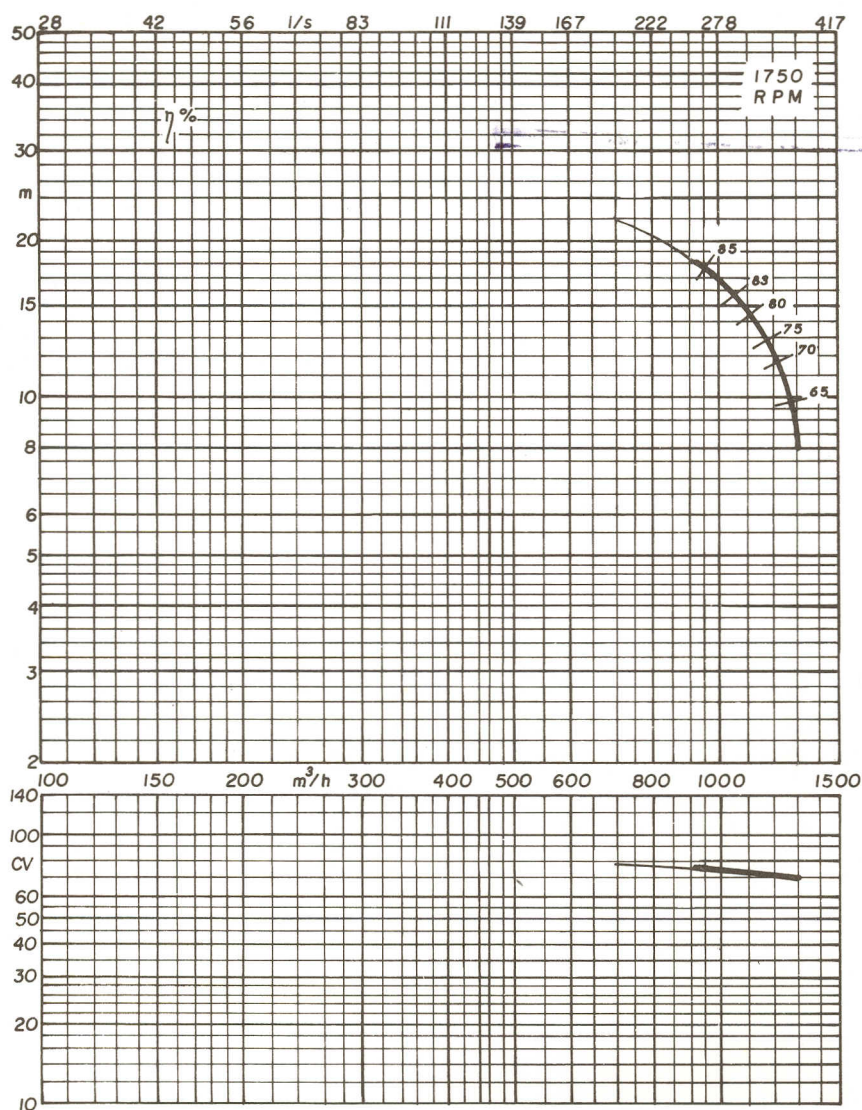




**bombas
GEREMIA**



SERIES GV



PONTO
DE
OPERAÇÃO

VAZÃO: 3.260 m³/h
AUT: 8m

TENSÃO	COMPRIMENTO MÁXIMO DOS CABOS ELÉTRICOS EM m							CORRENTE DE	CORRENTE DE	POTÊNCIA DO	PESO DA
	SEÇÃO EM mm ²							OPERAÇÃO EM	CARGA MÁXIMA	MOTOR EM	BOMBA
	25	35	50	70	95	120	150	amp.	EM amp.	CV	EM kg
380 V			190	261	352	402	454	108	134	75	760
660 V	326	444	575	789	1065			62	77		